

УТВЕРЖДАЮ:



Руководитель МКУ «Управление образования»

А.А. Мищерин

(расшифровка подписи)

15 января 2025г.

ОТЧЕТ О ВЫПОЛНЕНИИ МУНИЦИПАЛЬНОГО ЗАДАНИЯ № _____ <1>
на 2024 год и на плановый период 2025 и 2026 годов
за 2024 год

		Коды
Наименование муниципального учреждения (обособленного подразделения)	от "15" января 20 25 г.	Форма по ОКУД 0506001
	МБОУ «Лицей №24» им. П.С. Приходько	Дата начала действия 01.01.2024
Виды деятельности муниципального учреждения (обособленного подразделения)	Основная образовательная программа начального общего образования	Дата окончания действия 31.12.2024 <2>
	Основная образовательная программа основного общего образования	Код по сводному реестру
	Основная образовательная программа среднего общего образования	По ОКВЭД 85.12
Периодичность	1 раз в квартал до 20 числа	85.13 ,
		85.14
		85.41

(указывается в соответствии с периодичностью представления отчета о выполнении муниципального задания, установленной в муниципальном задании)

ПОЯСНИТЕЛЬНАЯ ЗАПИСКА

На 31.12.2024 г.

Показатели, характеризующие качество муниципальных услуг, ~~выполнены~~ в полном объеме (начальное общее образование):

- ✓ уровень усвоения обучающимися основной ~~образовательной~~ программы начального общего образования;
- ✓ полнота реализации основной общеобразовательной программы начального общего образования;
- ✓ уровень соответствия учебного плана общеобразовательного учреждения требованиям федерального базисного учебного плана;
- ✓ доля родителей (законных представителей), удовлетворенных условиями и качеством предоставляемой услуги;
- ✓ доля своевременно устраненных образовательным учреждением нарушений, выявленных в результате проверок органами исполнительной власти субъектов Российской Федерации, осуществляющими функции по контролю и надзору в сфере образования

Показатели, характеризующие качество муниципальных услуг, выполнены в полном объеме (основное общее образование):

- ✓ уровень усвоения обучающимися основной общеобразовательной программы основного общего образования;
- ✓ полнота реализации основной общеобразовательной программы основного общего образования;
- ✓ уровень соответствия учебного плана общеобразовательного учреждения требованиям федерального базисного учебного плана;
- ✓ доля родителей (законных представителей), удовлетворенных условиями и качеством предоставляемой услуги;
- ✓ доля своевременно устраненных образовательным учреждением нарушений, выявленных в результате проверок органами исполнительной власти субъектов Российской Федерации, осуществляющими функции по контролю и надзору в сфере образования.

Показатели, характеризующие качество муниципальных услуг, выполнены в полном объеме (среднее общее образование):

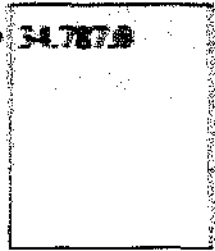
- ✓ уровень усвоения обучающимися основной общеобразовательной программы среднего общего образования;
- ✓ полнота реализации основной общеобразовательной программы среднего общего образования;
- ✓ уровень соответствия учебного плана общеобразовательного учреждения требованиям федерального базисного учебного плана;
- ✓ доля родителей (законных представителей), удовлетворенных условиями и качеством предоставляемой услуги;
- ✓ доля своевременно устраненных образовательным учреждением нарушений, выявленных в результате проверок органами исполнительной власти субъектов Российской Федерации, осуществляющими функции по контролю и надзору в сфере образования.

Муниципальное задание за 2024 год выполнено в полном объеме.

Часть I. Сведения об оказываемых муниципальных услугах

Раздел 1

1.	Наименование муниципальной услуги	<u>Реализация основной образовательной программы начального общего образования</u>	Код общероссийскому базовому (отраслевому), региональному перечню (классификатору)
2.	Категории потребителей муниципальной услуги	<u>Физические лица</u>	



1. Сведения о фактическом достижении показателей, характеризующих объем и (или) качество муниципальной услуги:

1.1. Сведения о фактическом достижении показателей, характеризующих качество муниципальной услуги:

Уникальный номер ресурсной записи <3>	Показатель, характеризующий содержание муниципальной услуги					Показатель, характеризующий условия (формы) оказания муниципальной услуги		Показатель качества муниципальной услуги						
	наименование показателя <3>		единица измерения			значение			допустимое отклонение <6>	отклонение, превышающее допустимое (возможное) отклонение <7>	причина отклонения			
	(наименование показателя) <3>	(наименование показателя) <3>	(наименование показателя) <3>	(наименование показателя) <3>	(наименование показателя) <3>	наименование <3>	код по ОКЕИ <3>	утверждено в муниципальном задании на год <3>				утверждено в муниципальном задании на отчетную дату <3>	исполнено на отчетную дату <3>	
1	2	3	4	5	6	7	8	9	10	11	12	13	14	15
801010120.99.0.Б А81А Э92001	Основная общеобразовательная программа начального общего образования	Федеральный государственный стандарт	Физические лица	Очная		Уровень усвоения учащимися образовательной программы начального общего образования по завершению и уровня начального общего образования	Процент		100	100	97,8	5		

					Полнота реализации образовательной программы начального общего образования	Процент		100	100	100			
					Уровень соответствия учебного плана общеобразовательного учреждения требованиям федерального базисного учебного плана	Процент		100	100	100			

						Доля родителей (законных представителей), удовлетворенных условиями и качеством предоставляемой услуги	Процент		80	80	84,9	5		
						Доля своевременно устраненных общеобразовательным учреждением нарушений, выявленных в результате проверок органами исполнительной власти субъектов Российскойско	Процент		100	100	100	5		

						й Федераци и, осуществл яющими надзор в сфере образован ия								
--	--	--	--	--	--	--	--	--	--	--	--	--	--	--

Допустимые (возможные) отклонения от установленных показателей качества муниципальной услуги, в пределах которых муниципальное задание считается выполненным (процентов) 5%

1.2. Сведения о фактическом достижении показателей, характеризующих объем муниципальной услуги:

Уникаль ный номер реестров ой записи <3>	Показатель, характеризующий содержание муниципальной услуги			Показатель, характеризующий условия (формы) оказания муниципальной услуги		Показатель объема муниципальной услуги							Средний размер платы (цена, тариф)		
						наименован ие показателя <3>	единица измерения		значение			допустимое (возможное) отклонение <6>		отклонение, превышающ ее допустимое (возможное) отклонение <7>	причины отклонени я
	наименован ие <3>	код по ОКЕИ <3>	утверждено в муниципаль ном задании на год <3>	утверждено в муниципаль ном задании на отчетную дату <4>	исполнено на отчетную дату <5>										
1	2	3	4	5	6	7	8	9	10	11	12	13	14	15	16
80101 0120. 99.0.Б А81А	Основн ая общеоб разоват	Федера льный государ ственны	Физиче ские лица	Очная		Число обучаю щихся	Человек		380	380	366	5%			

Часть 2. Сведения о выполняемых работах <?>

Раздел 2

1. Наименование работы

Реализация основной образовательной программы основного общего образования

Код по общероссийскому базовому перечню (отраслевому), региональному перечню (классификатору)

по 35.791.0

2. Категории потребителей работ Физические лица

3. Сведения о фактическом достижении показателей, характеризующих качество и (или) объем работы:

3.1. Сведения о фактическом достижении показателей, характеризующих качество работы:

Уникальный номер реестровой записи <3>	Показатель, характеризующий содержание работы			Показатель, характеризующий условия (формы) выполнения работы		Показатель качества работы								
						наименование показателя <3>	единица измерения		значение			допустимое (возможное) отклонение <6>	отклонение, превышающее допустимое (возможное) отклонение <7>	причина отклонения
	наименование показателя <3>	наименование	код по ОКЕИ <3>	утверждено в муниципальном задании на год <3>	утверждено в муниципальном задании на отчетную дату <3>		исполнено на отчетную дату <5>							
1	2	3	4	5	6	7	8	9	10	11	12	13	14	15
802111 О.99.0. БА96А Ю5800 1	Основная общеобразовательная программа основного общего образования	Федеральный государственный образовательный стандарт	Физические лица	Очная		Уровень усвоения учащимися образовательной программы начального общего образования по завершении уровня начального	Процент		100	100	96,7	5		

						общего образова ния								
						Полнота реализац ии образоват ельной программ ы начально го общего образова ния	Процен т		100	100	100	5		
						Уровень соответст вия учебного плана общеобра зовательн ого учрежден ия требован иям федераль ного базисног о	Процен т		100	100	100	5		

						учебного плана								
						Доля родители й (законны х представ ителей), удовлетв оренных условиям и и качество м предоста вляемой услуги	Процен т		80	80	84,1	5		
						Доля своеврем енно устранен ных общеобра зовательн ым учрежден ием нарушен ий, выявленн	Процен т		100	100	100	5		

						ых в результат е проверок органами исполнит ельной власти субъекто в Российск ой Федераци и, осуществ ляющими надзор в сфере образова ния									
--	--	--	--	--	--	--	--	--	--	--	--	--	--	--	--

допустимые (возможные) отклонения от установленных показателей качества муниципальной услуги, в пределах которых муниципальное задание считается выполненным (процентов) 5%

4. Сведения о фактическом достижении показателей, характеризующих объем работы:

Уникальный номер реестровой записи <3>	Показатель, характеризующий содержание муниципальной услуги			Показатель, характеризующий условия (формы) оказания муниципальной услуги		Показатель объема муниципальной услуги									Размер платы (цены, тариф)
						наименование показателя <3>	единица измерения		значение			допустимое отклонение <6>	отклонение, превышающее допустимое (возможное) отклонение <7>	причина отклонения	
	(наименование показателя) <3>	(наименование показателя) <3>	(наименование показателя) <3>	(наименование показателя) <3>	(наименование показателя) <3>		утверждено в муниципальном задании на год <3>	утверждено в муниципальном задании на отчетную дату <4>	исполнено на отчетную дату <5>						
1	2	3	4	5	6	7	8	9	10	11	12	13	14	15	16
802111 О.99.0. БА96А Ю5800 1	Основная общеобразовательная программа основного общего образования	Федеральный государственный образовательный стандарт Государственный образовательный стандарт	Физические лица	Очная		Число обучающихся	Человек		430	430	435	5%			

Часть 3. Сведения о выполняемых работах

Раздел 3

1. Наименование работы

Реализация основной образовательной программы среднего общего образования

Код по общероссийскому базовому (отраслевому), региональному перечню (классификатору)

36.7940

2. Категории потребителей Физические лица
работы

3. Сведения о фактическом достижении показателей, характеризующих качество и (или) объем работы:

3.1. Сведения о фактическом достижении показателей, характеризующих качество работы:

Уникальный номер реестровой записи <3>	Показатель, характеризующий содержание работы			Показатель, характеризующий условия (формы) выполнения работы		Показатель качества работы								
	(наименование показателя) <3>	(наименование показателя) <3>	(наименование показателя) <3>	(наименование показателя) <3>	(наименование показателя) <3>	наименование показателя <3>	единица измерения		значение			допустимое (возможное) отклонение <6>	отклонение, превышающее допустимое (возможное) отклонение <7>	причина отклонения
							наименование <3>	код по ОКВИ <3>	утверждено в муниципальном задании на год <3>	утверждено в муниципальном задании на отчетную дату <3>	исполнено на отчетную дату <5>			
1	2	3	4	5	6	7	8	9	10	11	12	13	14	15
802112 О.99.0. ББ11А Ю5800 1	Основная общеобразовательная программа среднего общего образования	Федеральный государственный образовательный стандарт	Физические лица	Очная		Уровень усвоения учащимися образовательной программы начального общего образования по завершении уровня начального общего	Процент		100	100	100	5		

						образова ния								
						Полнота реализац ии образоват ельной программ ы начально го общего образова ния	Процен т		100	100	100	5		
						Уровень соответст вия учебного плана общеобра зовательн ого учрежден ия требован иям федераль ного базисног о учебного	Процен т		100	100	100	5		

						плана								
						Доля родители й (законны х представ ителей), удовлетв оренных условиям и и качество м предоста вляемой услуги	Процен т		80	80	84,9	5		
						Доля своеврем енно устранен ных общеобра зовательн ым учрежден ием нарушен ий, выявленн ых в	Процен т		100	100	100	5		

						результат е проверок органами исполнит ельной власти субъекто в Российск ой Федераци и, осущест вляющими надзор в сфере образова ния									
--	--	--	--	--	--	--	--	--	--	--	--	--	--	--	--

допустимые (возможные) отклонения от установленных показателей качества муниципальной услуги, в пределах которых муниципальное задание считается выполненным (процентов) _____ 5% _____

4. Сведения о фактическом достижении показателей, характеризующих объем работы:

Уникальный номер реестровой записи <3>	Показатель, характеризующий содержание муниципальной услуги					Показатель объема муниципальной услуги							Размер платы (цена, тариф)		
	Показатель, характеризующий условия (формы) оказания муниципальной услуги					наименование показателя <3>	единица измерения		значение			допустимое (возможное) отклонение <6>		отклонение, превышающее допустимое (возможное) отклонение <7>	причина отклонения
	(наименование показателя) <3>	(наименование показателя) <3>	(наименование показателя) <3>	(наименование показателя) <3>	(наименование показателя) <3>		наименование <3>	код по ОКЕИ <3>	утверждено в муниципальном задании на год <3>	утверждено в муниципальном задании на отчетную дату <4>	исполнено на отчетную дату <5>				
1	2	3	4	5	6	7	8	9	10	11	12	13	14	15	16
802112 О.99.0. ББ11А Ю5800 1	Основная общеобразовательная программа среднего общего образования	Федеральный государственный образовательный стандарт Государственный образовательный стандарт	Физические лица	Очная		Число обучающихся	Человек		57	57	54	5%			

Директор МБОУ «Лицей №24» им. П.С. Приходько



Боронкова О.В.

" 15 " 01 2025